

*Livret de présentation*



518 Route de l'escale  
30390 DOMAZAN  
04 66 58 01 11



*SAS ETS VINOIS membre de la fédération française du bâtiment*

## Sommaire

<i>1/ L'ETS VINOIS</i> .....	<i>3</i>
1.1 <i>Historique</i> .....	3
1.2 <i>Présentation de l'entreprise</i> .....	3
1.3 <i>Zone d'intervention</i> .....	3
1.4 <i>Notre savoir faire</i> .....	4
1.5 <i>Les moyens humains</i> .....	6
1.6 <i>Les moyens matériels</i> .....	6
1.7 <i>Hygiène et sécurité</i> .....	7
1.8 <i>Environnement</i> .....	7
1.9 <i>Méthodologie</i> .....	7
1.10 <i>Nos références</i> .....	7

# 1/ L'ETS VINOIS

## 1.1 Historique

L'entreprise ETS VINOIS est une PME, créée en 2007 sous le statut de SARL, en 2015 elle passe sous la forme d'une SAS. La société compte un capital de 150 000€ et connaît un développement progressif.

## 1.2 Présentation de l'entreprise

ETS VINOIS est implanté dans le Gard (30) à Domazan et spécialisé dans l'enveloppe du bâtiment et plus précisément dans la couverture métallique, l'étanchéité, le bardage métallique et bois, et les toitures végétales.

L'entreprise compte un chiffre d'affaires croissant. Elle possède une structure adaptée à ses ambitions, afin de répondre au mieux aux exigences de ses clients

L'ETS VINOIS c'est aussi :

✚ Une qualification **QUALIBAT** et **RGE**

Nous intervenons en neuf comme en réfection et accompagnons nos clients tout au long de leur projet en élaborant le meilleur compromis entre leurs attentes et les contraintes réglementaires.

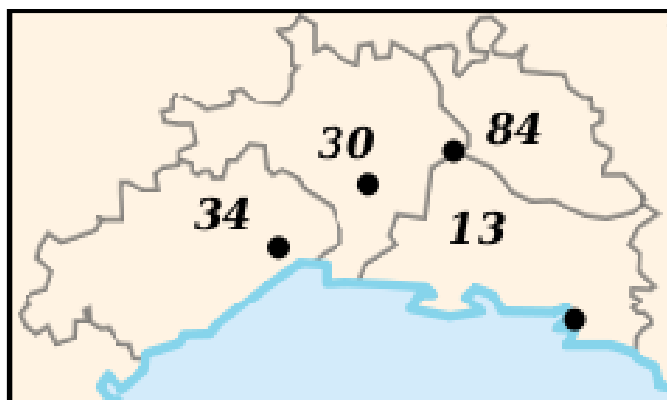
Les différentes phases :

- ✚ Etude
- ✚ Préparation des travaux
- ✚ Organisation
- ✚ Réception des supports
- ✚ Réalisation et suivi de chantier
- ✚ Entretien des toitures-terrasses
- ✚ Extincteurs

Nos bureaux sont équipés d'outils performants (CAO-DAO) et de toute la documentation nécessaires, nous réalisons les plans utiles à réalisation des chantiers tels que les plans de principe, carnets de détails, DOE...

## 1.3 Zone d'intervention

Notre zone d'activité s'étend sur le Gard, l'Hérault, le Vaucluse, et les Bouches du Rhône. En fonction des projets, des déplacements sont possibles sur le plan national.



## 1.4 Notre savoir faire

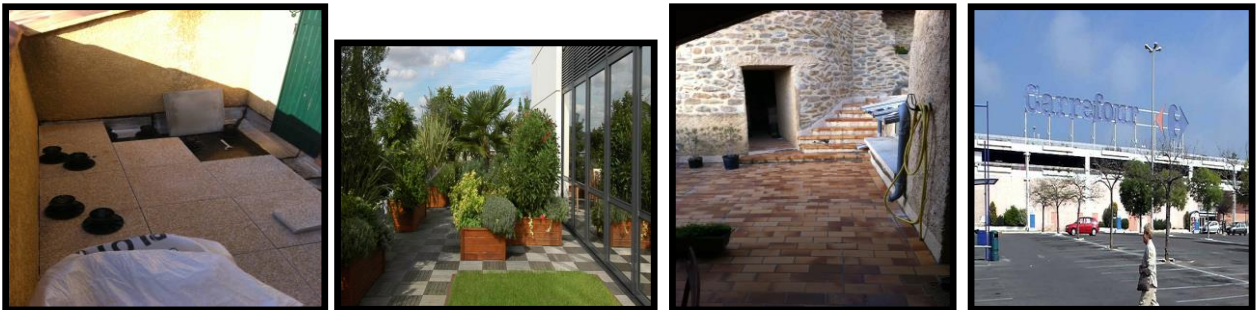
En neuf comme en réfection, nous intervenons sur tout type d'ouvrage :

- ✚ L'Étanchéité des toitures-terrasses sur béton et acier :

- ✓ Toiture terrasse inaccessible (Gravillons, Végétalisation, Ardoisé)



- ✓ Toiture terrasse accessible (Dalles sur plots, Jardin, Carrelage, Parking)



- ✓ Étanchéité liquide



- ✚ Couverture :

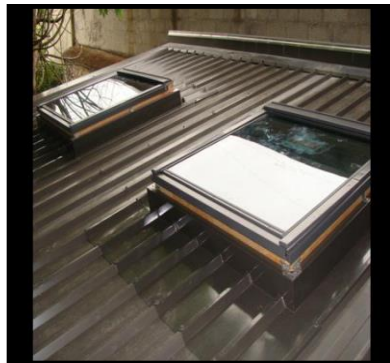
- ✓ Bac étanché



✓ Bac sec



✓ Panneaux sandwichs

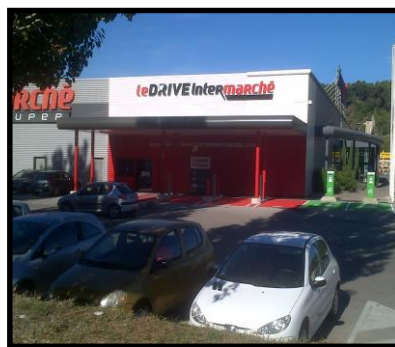


✚ Bardage :

✓ Bardage bois



✓ Bardage métallique



### 1.5 Les moyens humains

L'Établissement Vinois compte 11 salariés, 1 président, 1 directeur de travaux, 1 conducteur travaux, 1 bureau d'étude, 1 secrétaire comptable, 2 équipes composées d'un chef d'équipe et de 2 ouvriers d'exécution.

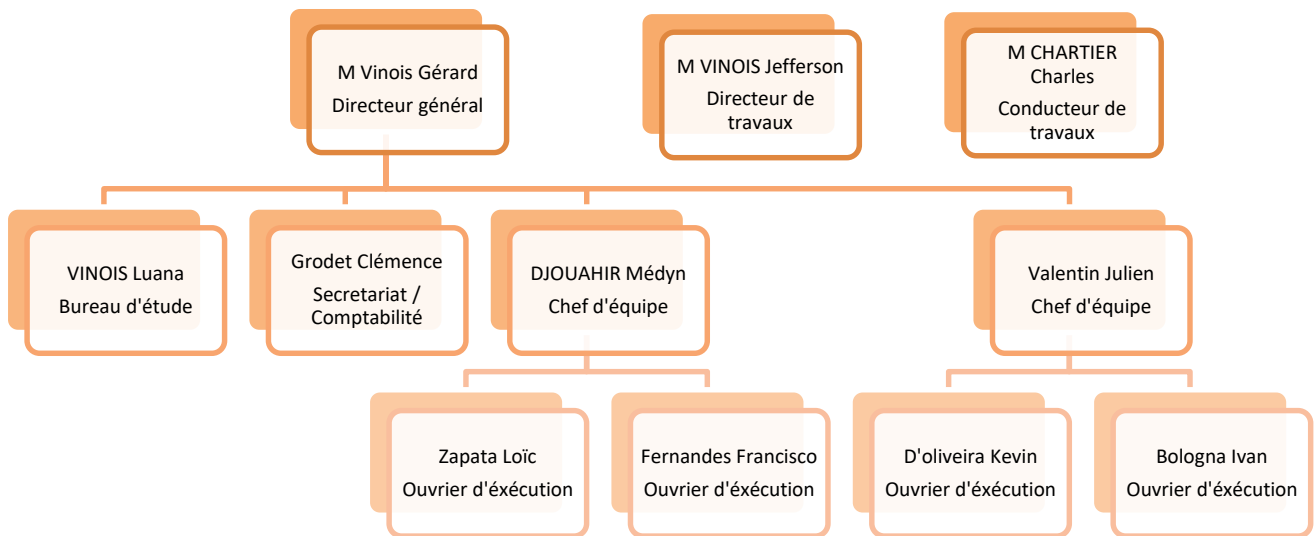
Encadrement : M VINOIS Gérard, Directeur général

→ **30 ans d'expérience : 15 ans chez SMAC, 15 ans chez SOPREMA**

M VINOIS Jefferson, Conducteur travaux

→ **8 ans d'expérience chez SOPREMA**

Les différents chefs d'équipes et ouvriers comptent plusieurs années d'expériences dans le métier (2 à 20 ans).



### 1.6 Les moyens matériels

L'Établissement Vinois dispose de :

- ✚ 4 Camions type SPRINTER de chez Mercedes
- ✚ 1 Camion type Vito de chez Mercedes
- ✚ 2 Camions Bennes de chez Mercedes
- ✚ 1 Véhicule de société type GLC de chez Mercedes
- ✚ 2 Véhicules de société type 208 de chez Peugeot
- ✚ 1 nacelle Multitel sur porteur Iveco
- ✚ Chalumeaux
- ✚ Visseuses / Perceuses
- ✚ Meules
- ✚ Carotteuse
- ✚ Pistolets (mastic, colle...)
- ✚ Pelles, balais...
- ✚ Equipements de sécurité (collective et individuelle)
- ✚ Outils informatiques (ordinateurs, imprimante, fax, logiciels...)

### 1.7 Hygiène et sécurité

Dans le but de protéger nos ouvriers, tant sur le plan de la sécurité que sur celui de l'hygiène ils bénéficient tous d'un équipement individuel et collectif.

Celui-ci se compose de :

- ✚ Casque de chantier
- ✚ Gants
- ✚ Lunette de protection
- ✚ Chaussure de sécurité
- ✚ Combinaison de travail
- ✚ Harnais stop chute
- ✚ Extincteurs

Des dispositions sont mises en œuvre sur chantier pour assurer la sécurité collective des travailleurs, ***telle que la pose de garde corps périphériques et la pose de filet de sous face si besoin.***

### 1.8 Environnement

Notre établissement s'attache à prévenir, réduire et corriger l'impact que ses chantiers pourraient avoir sur l'environnement à travers les étapes suivantes :

- ✚ Une maîtrise des points sensibles du projet
- ✚ Des conseils dans le choix des produits et techniques de mise en œuvre
- ✚ Préparation des chantiers
- ✚ Qualité du matériel loué
- ✚ Minimisation des nuisances aux riverains et pollutions
- ✚ Réduction des déchets
- ✚ Gestion et tri des déchets de chantier

### 1.9 Méthodologie

Tous nos travaux sont réalisés dans les règles de l'art et conformément aux DTU en vigueur et notamment au 43.1 *Étanchéité des toitures terrasses et toitures inclinées avec éléments porteurs en maçonnerie en climat de pleine.*

### 1.10 Nos références



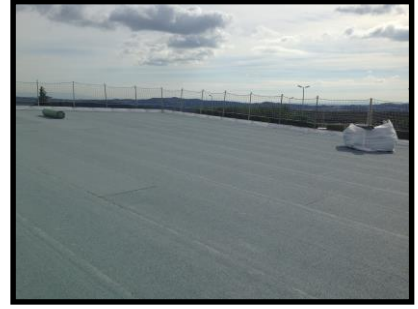
**Réalisation de l'Aire  
D'Autoroute de Tavel (30)**

Année 2013  
Bardage (bois)

**650 m<sup>2</sup> de bardage**

Couverture (bac étanché)  
**970 m<sup>2</sup> de couverture**





**Réalisation du parking des Martyrs - ALES (30)**

Année 2015

*Etanchéité sur ouvrage d'arts*

**7000 m<sup>2</sup>**

**Réalisation des Villégiales du Forum à Nîmes (30)**

Année 2014-2015

*Sous Gravillons*

**1700 m<sup>2</sup>**



**Réalisation des Villégiales Feuchères à Nîmes (30)**

Année 2013

*Dalles sur plots*

**3000 m<sup>2</sup>**

**Réalisation du Crédit Mutuel d' Orange (84)**

Année 2020

*Etanchéité toiture*

*Bardage cassettes aluminium*

*Bardage trespa imitation bois*

**800 m<sup>2</sup>**

